

## INFORMATIONEN – ENTMAGNETISIERUNG

Seite: 1 von 4



## Entmagnetisierung am Bau Eisenarmierung, Stahlträger, etc.

URS-RASCHLE.ch

**Betonstahl / Beton-Eisenarmierungen sind durch den Herstellungsprozess magnetisch aufgeladen, wodurch diese selber wie ein Magnet wirken. Diese Eigenschaft kann das natürliche Erdmagnetfeld so stark beeinflussen, dass ein Kompass Abweichungen von bis zu 180° zeigt, was die Bestimmung der Nord-Süd-Richtung unmöglich macht.**

**Solche Störungen im Erdmagnetfeld können gesundheitlich störende Auswirkungen auf das Wohlbefinden haben.** Zudem können sie die Funktionalität von Datenträgern und empfindlichen Messgeräten, wie sie in Laboren oder Krankenhäusern verwendet werden, negativ beeinflussen. Einmal verbaut, bleibt magnetisierter Betonstahl dauerhaft magnetisch aktiv.

*gesund leben**besser schlafen**effektiver arbeiten*

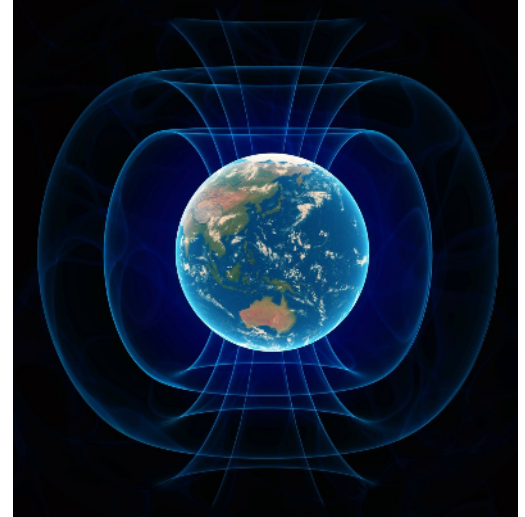
## INFORMATIONEN – ENTMAGNETISIERUNG

Seite: 2 von 4

### ERDMAGNETFELD

Das **Erdmagnetfeld** ist in unserem Leben allgegenwärtig. Bis auf wenige Ausnahmen bei hochtechnischen Anwendungen stört dieses Feld jedoch nicht. Erst örtliche Feldkonzentrationen stören technische Geräte wie zum Beispiel Bildschirme oder medizinische Geräte. Gleichfeldkonzentrationen werden aber auch als gesundheitsschädlich angesehen.

Insbesondere während des Schlafes können magnetische Gleichfelder die Erholung beeinträchtigen und damit auf Dauer die Gesundheit schädigen. Auch ausserhalb des Schlafbereichs können die künstlichen Felder sowohl die Gehirnströme als auch den Hormonhaushalt beeinflussen und so das Wohlbefinden des Menschen empfindlich stören.



### Magnetisches Gleichfeld - Das natürliche ungestörte Erdmagnetfeld ist für den Menschen lebensnotwendig.

Es ist ein wichtiger biologischer Faktor, der für die Steuerung und Stimulation des Stoffwechselprozesses verantwortlich ist. In der freien, un bebauten Natur besteht ein homogenes Erdmagnetfeld. Je nach geologischem Untergrund und Breitengrad beträgt es zwischen 30  $\mu\text{T}$  und 60  $\mu\text{T}$ . Nahezu in all unseren Häusern und Wohnungen gibt es aber teilweise starke Anomalien dieses Erdmagnetfeldes. Die Störungen entstehen hauptsächlich durch magnetisiertes Eisen, welches in Form von Baustahlmatten und Stahlträgern beim Bau des Hauses verwendet wird. Durch das Herstellungsverfahren, den Transport und die Einbauarbeiten von Baustahl wird dieser stark magnetisiert und wirkt als Permanentmagnet, somit wird das natürliche Erdmagnetfeld im Gebäude dauerhaft verändert.

### AUSWIRKUNGEN

Zahlreiche Studien belegen, dass ein verändertes Erdmagnetfeld zu diversen Erkrankungen führen kann. Die University of Washington beispielsweise entdeckte, dass Gehirnzellen im Vergleich zu anderen Körperzellen einen hohen Eisengehalt haben, wodurch sie besonders anfällig für Schäden durch niederfrequente Magnetfelder oder geomagnetische Verzerrungen sind.

Veränderte Magnetfelder können auch den Hormonhaushalt beeinflussen und so Wohlbefinden und Erholungsphasen des Menschen stören. Insbesondere während des Schlafens können magnetische Anomalien zu Veränderungen im Serotonin-Melatonin-Haushalt führen und dadurch die Gesundheit beeinträchtigen. Die Auswirkungen können sehr unterschiedlich sein: Von extremer Müdigkeit, Schlaflosigkeit über Erschöpfungszustand und Burnout-Syndrom bis hin zu Depressionen. Aber auch Konzentrations- und Lernstörungen konnten festgestellt werden.

## INFORMATIONEN – ENTMAGNETISIERUNG

Seite: 3 von 4

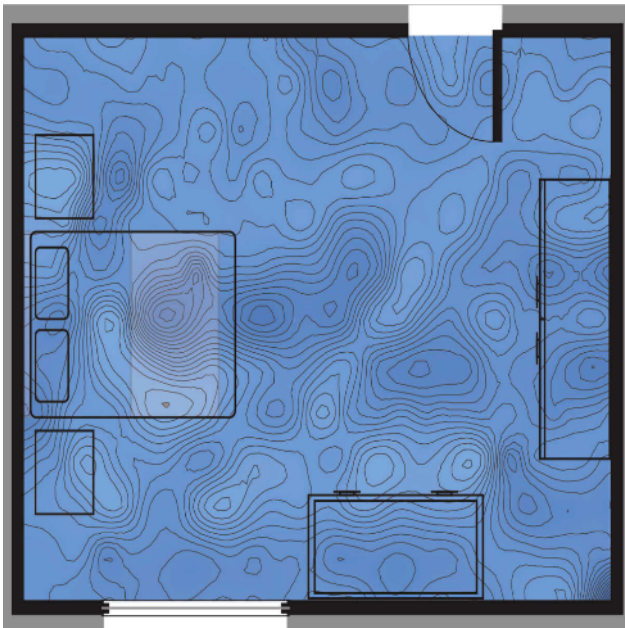
### LÖSUNG

Bisher gab es keine Möglichkeit Magnetfeldverzerrungen zu vermeiden oder nachträglich zu beseitigen. Auch der Einsatz von entmagnetisiertem Baustahl ist keine effektive Alternative, da beim Einbau wieder Feldverzerrungen entstehen.

→ **Das neu entwickelte Entmagnetisierungsverfahren ist die einzig wirksame Methode, um Magnetfeldstörungen zu beseitigen oder zu reduzieren!**

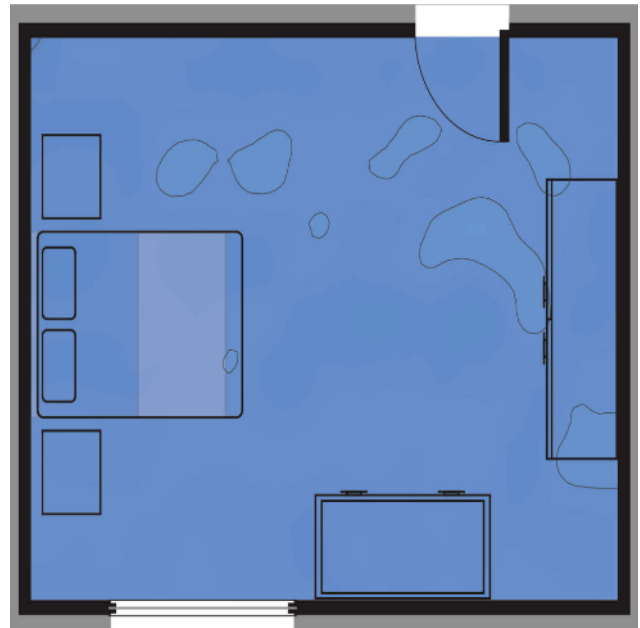
**Wir entmagnetisieren** sowohl **während der Bauphase**, als auch in **bestehenden Gebäuden**. Mittels einer 3D-Magnetfeldmessung stellen wir fest, wie gross die Abweichungen vom natürlichen Geomagnetfeld sind (Erdmagnetfeldverzerrung). Unter einer laufender Messung entmagnetisieren wir gezielt Stück für Stück die Bausubstanz. Die somit erreichte Entmagnetisierung hat dauerhaften Bestand. Das Verfahren kann ohne Beschädigung von Fussböden oder Einrichtungen angewendet werden. Mit diesem neu entwickeltem Verfahren bieten wir die einzigartige Möglichkeit die magnetischen Gleichfeldstörungen dauerhaft zu eliminieren und damit ein gesundes Raumklima zu schaffen.

#### Vor einer Entmagnetisierung



In diesem Beispiel sehen Sie starke Feldstärkeunterschiede auf verhältnismässig kurzer Distanz. Diese entstehen durch die im Bau verwendeten Eisenteile, die das natürliche Erdmagnetfeld verzerren.

#### Nach einer Entmagnetisierung



Bei der Entmagnetisierung wird mittels speziellen Geräten gezielt ein Gegenfeld aufgebaut, so dass das Magnetfeld entsprechend angeglichen wird und dauerhaft hält.

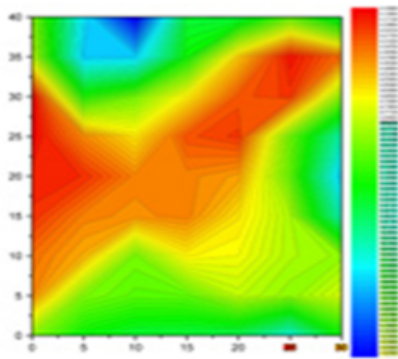
## INFORMATIONEN – ENTMAGNETISIERUNG

Seite: 4 von 4

### MESSUNG – BERATUNG - AUSFÜHRUNG

Mittels **dreidimensionalen Messungen** ermitteln wir die Feldverzerrungen und können so den Einsatz einer Entmagnetisierung errechnen und planen. Hierbei arbeiten wir mit den führenden Spezialisten der Firma Wurzacher Elektronik Systeme KG zusammen die das Verfahren der Entmagnetisierung sowie der Magnetfeldkompensation professionalisiert hat.

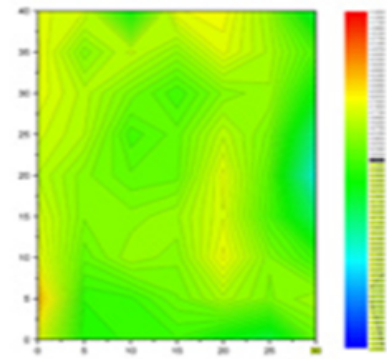
- **Nur eine Entmagnetisierung am Bau garantiert eine effektive Entstörung der Magnetfeldverzerrungen.**
- **Die Arbeiten bzw. der Erfolg der Entmagnetisierung wird dokumentiert.**
- **Der Einsatz von teurem entmagnetisierten Baustahls entfällt.**



vor der Entmagnetisierung



Entmagnetisierung am Bau



nach der Entmagnetisierung



**„ Gesundheit zu bewahren ist viel einfacher, als Krankheit zu bekämpfen “**

*gesund leben*

*besser schlafen*

*effektiver arbeiten*